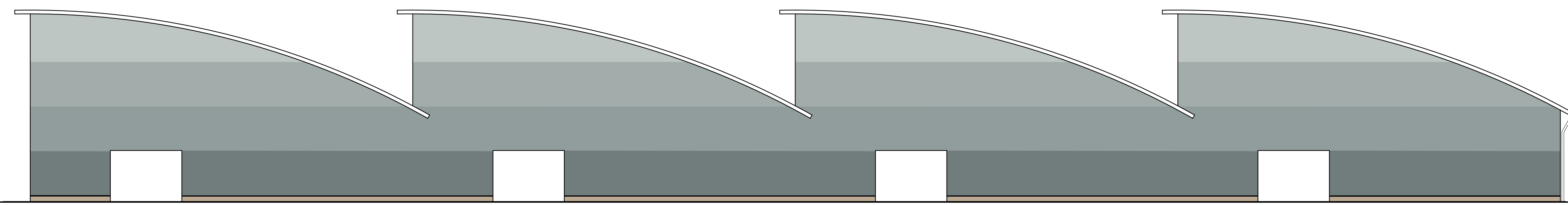
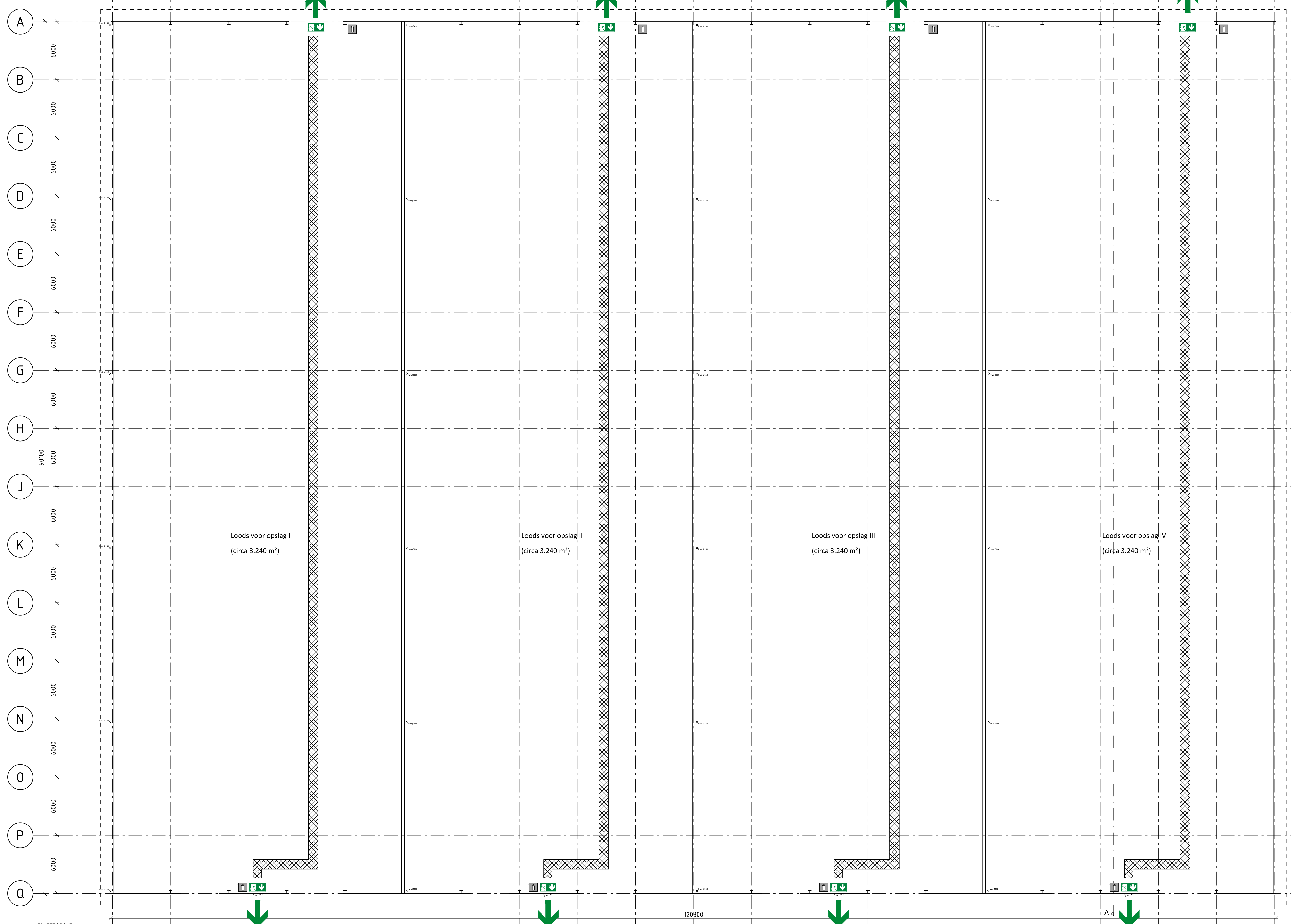
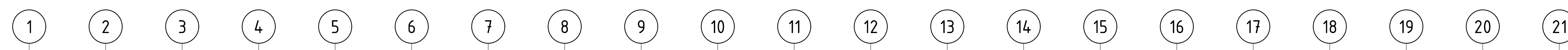


gevelaanzicht ZUIDOOST
SCHAAL 1:200



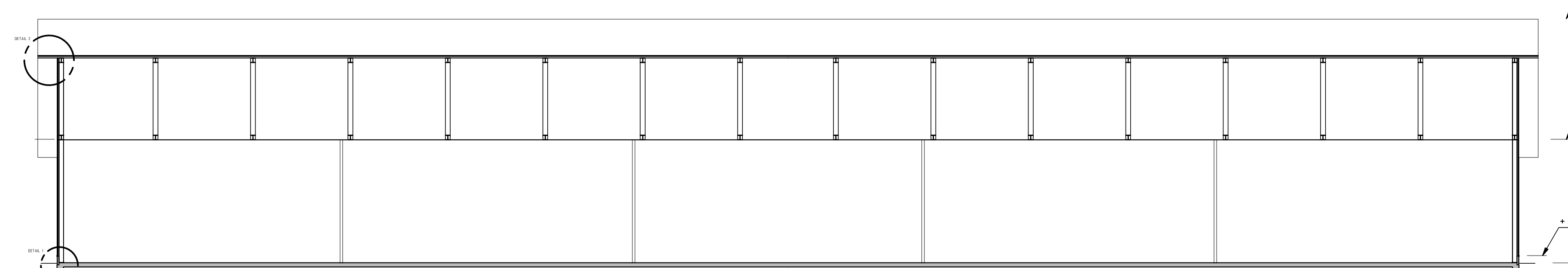
gevelaanzicht NOORDWEST
SCHAAL 1:200



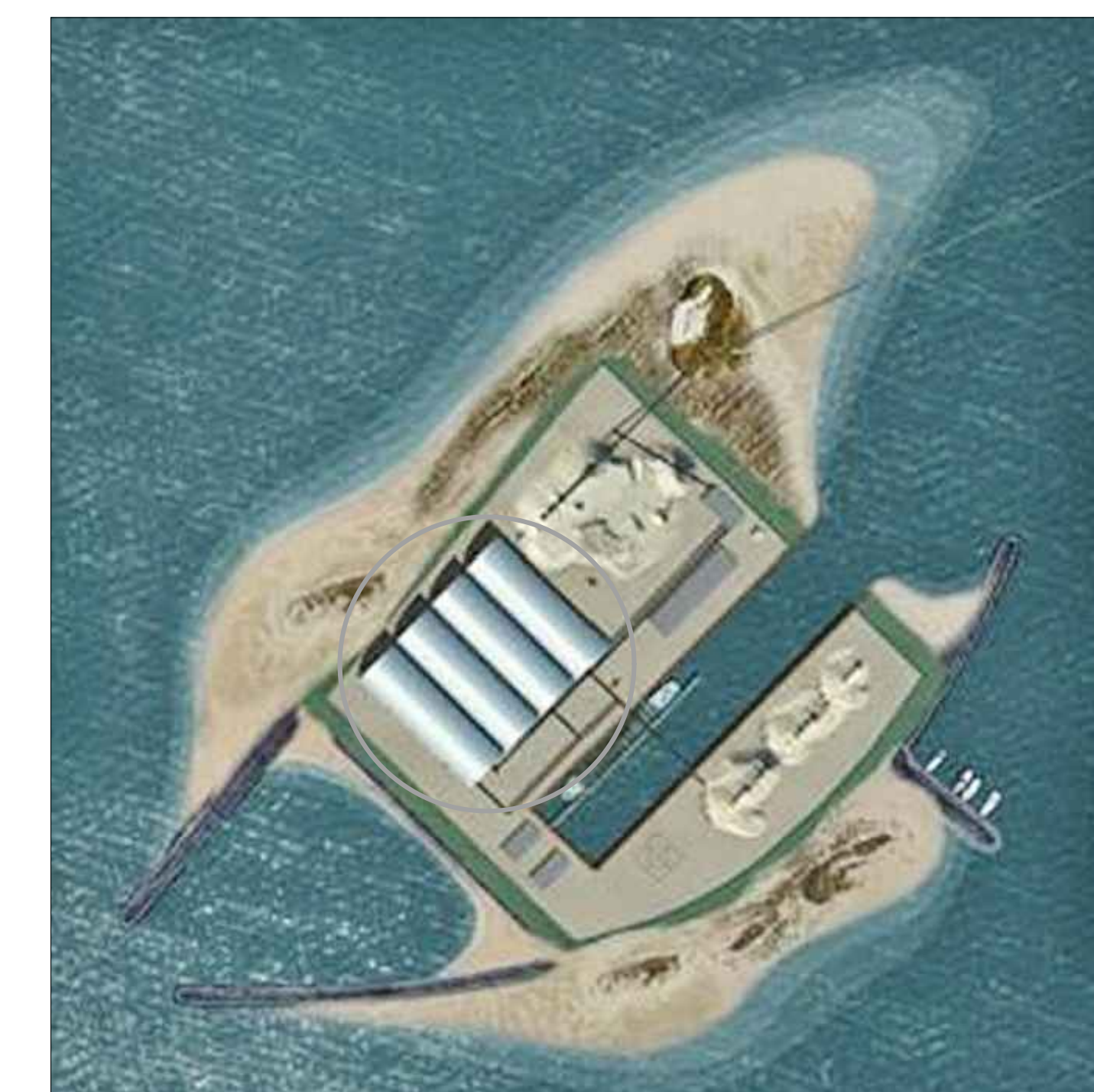
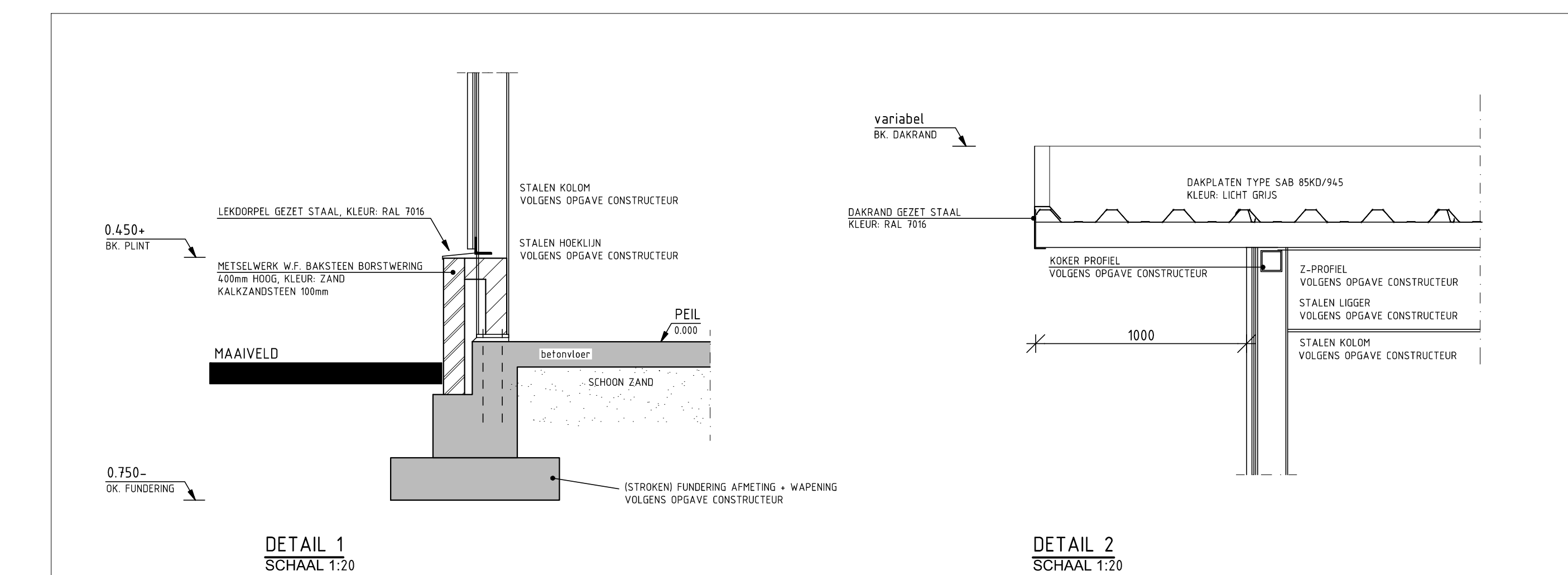
gevelaanzicht ZUIDWEST
SCHAAL 1:200



gevelaanzicht NOORDOOST
SCHAAL 1:200



DOORSNEDE A-A
SCHAAL 1:200



SITUATIE-IMPRESSIE

RENVOOI		
MATERIAAL EN KLEUR:		
ONDERDEEL	MATERIAAL	KLEUR
Gevels	metselwerk / beton	beige (zand)
gevelplaat	stalen damwandprofiel	grijs, gefaseerd van donker naar licht
kozijnen	staal	(Meur pantone 441c t/m 444c)
deuren	staal	grijs (RAL n.l.b.)
Daken	bitumineuze dakbedekking	grijs (RAL n.l.b.)
lichtgrijs		

BOUWBESLUIT	
Bruto vloeroppervlak	4x 3.240 m², voorlopig ook aan te houden als verblijfsgebied.
Gebruiksfunctie	(Lichte) Industriefunctie
Aantal personen	maximaal 3 personen
Brandveiligheid	Zal nader bekeken worden middels NEN 6060 en/of NEN 6079

Exacte invulling n.l.b. op basis van in de toekomst te plaatsen installaties.			
Nr	Datum	Wijziging	OntB
			Tek

Opdrachtgever	SMALS IJSELMEER B.V.	Tekenaar	G. van den Bergh	Schaal	1:200
Projectleider	W. Straatsma	Projectleider	W. Straatsma	Formaat	A0
Zaaknaam	ZANDWINNING IJSELMEER	Blad in teken	1 IN 3	Status	DEFINITIEF
Tekeningnummer	180060-B-01a	Www.nr.	www.anteagroup.nl	Datum	D4

